



## BOUWPLAAT LEEMANSMOLEN

### De onderdelen

Onderdeel 1 = de 'kap' van de Leemansmolen

Onderdeel 2 = de stelling van de molen (tweedelig)

Onderdeel 3 = de achtkantige romp van de Leemansmolen

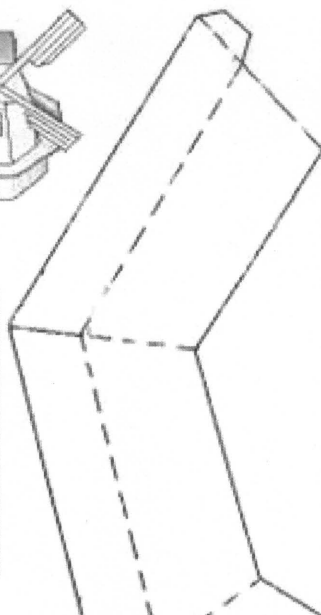
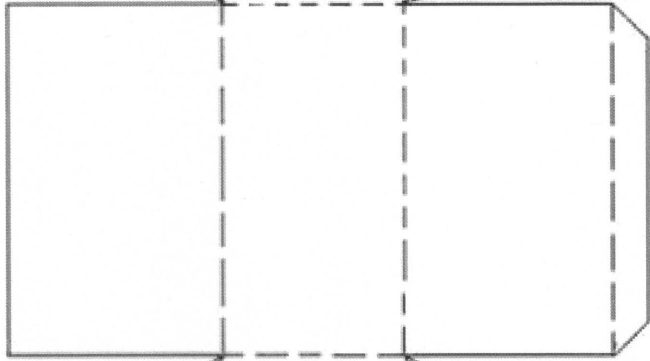
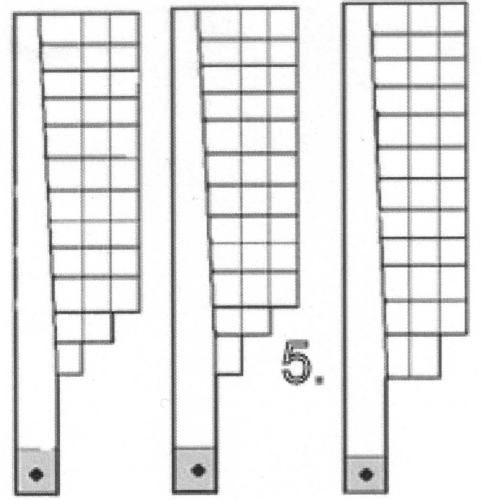
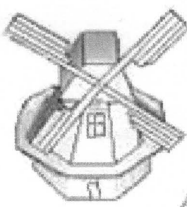
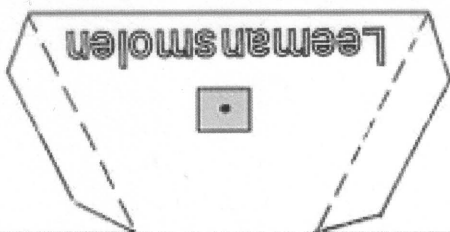
Onderdeel 4 = de askop (hieraan bevestig je de wieken)

Onderdeel 5 = de vier wieken

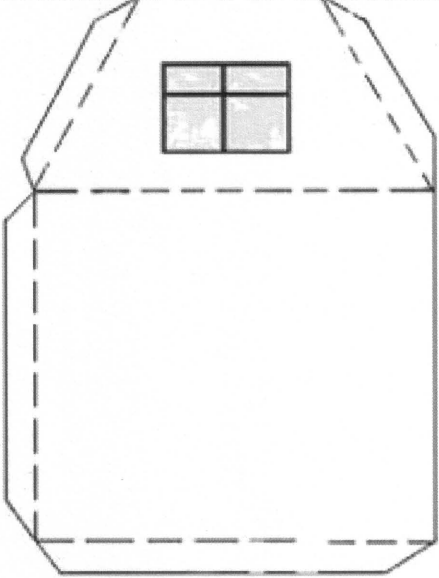


### De werkwijze:

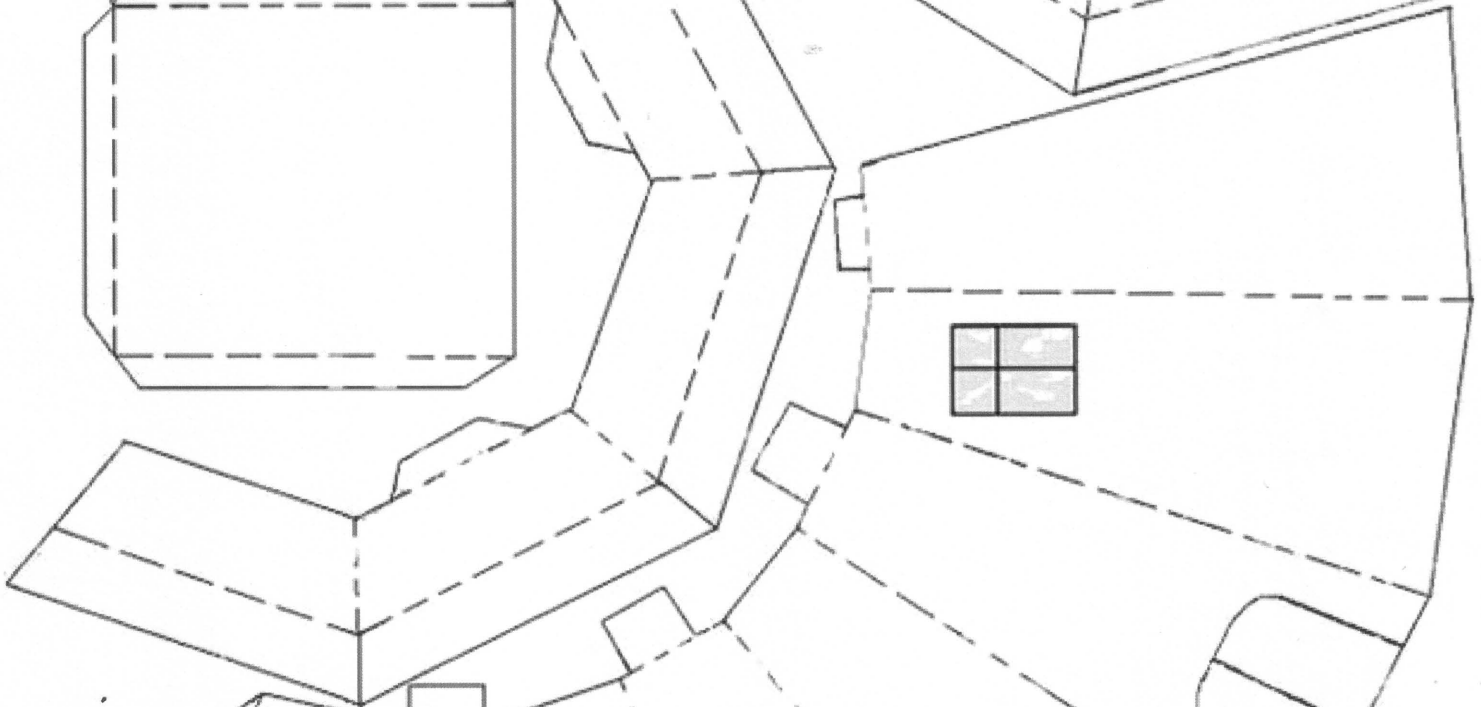
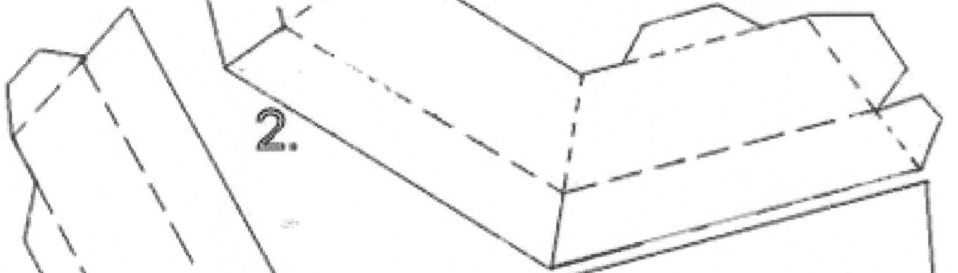
- Kopieer blz. 2 (de bouwplaat zelf) naar A3-formaat
- Plak de gemaakte kopie op stevig papier
- Kleur de verschillende onderdelen van de molen
- Knip de onderdelen nauwkeurig uit langs de knipranden
- Vouw waar nodig de uitgeknipte onderdelen met een liniaal en een scherp voorwerp langs de vouwranden
- Plak de onderdelen in elkaar



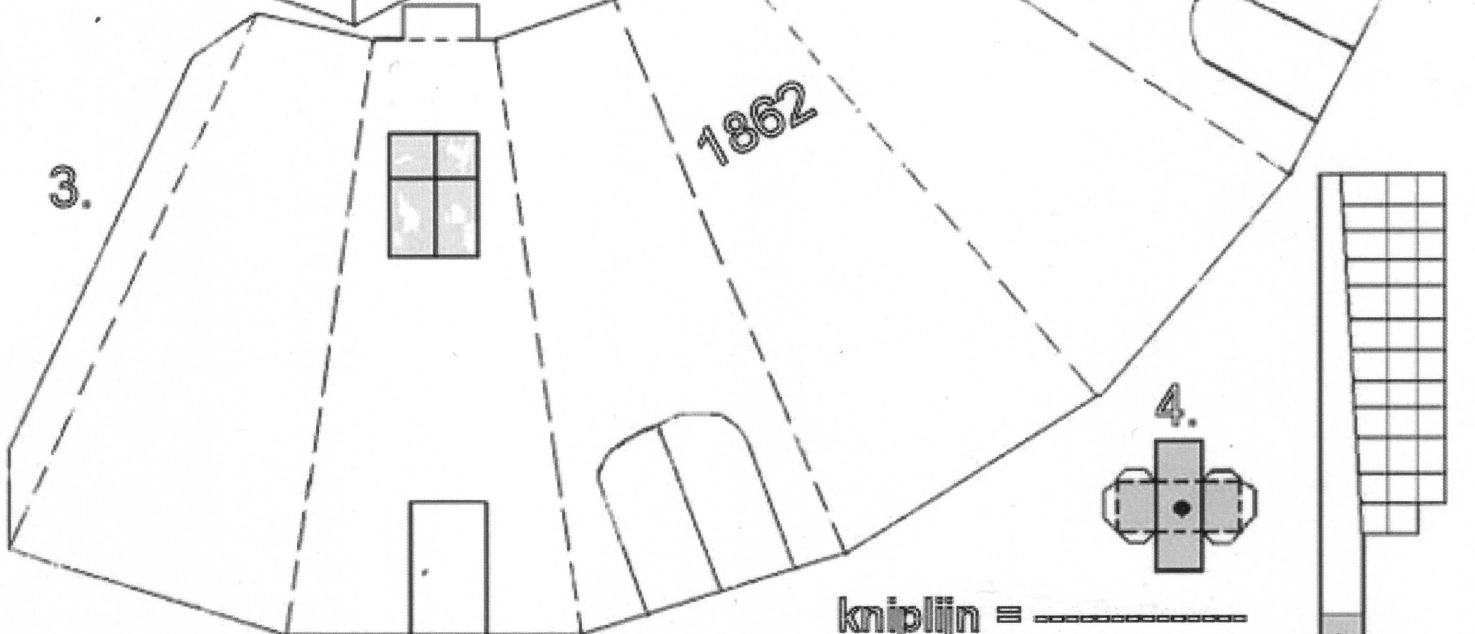
1.



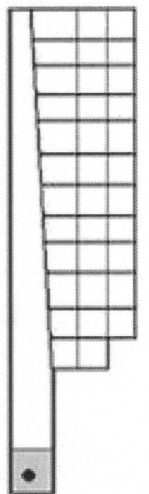
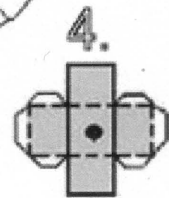
2.



3.



4.



kniplijn ≡ .....  
vouwlijn ≡ - - - - -